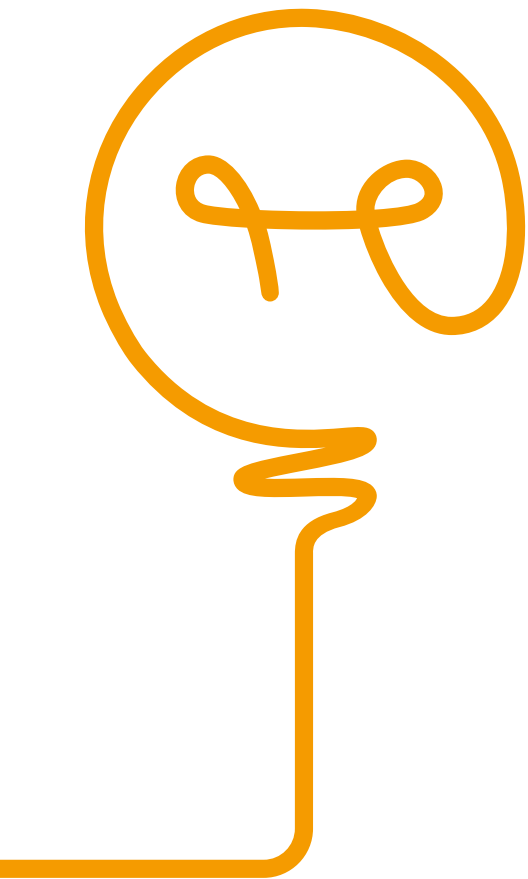




west**energie**

Bürgerinformation zum Ausbauvorhaben der Westenergie in der Ortsgemeinde Wiebelsheim

Bürgerinformationsveranstaltung Wiebelsheim 14.06.2022
Florian Schmidt · Westenergie AG · Simon Reitz · Westnetz GmbH



1

Über Westenergie

2

Erdgaserschließung

3

Niederspannungsverkabelung

4

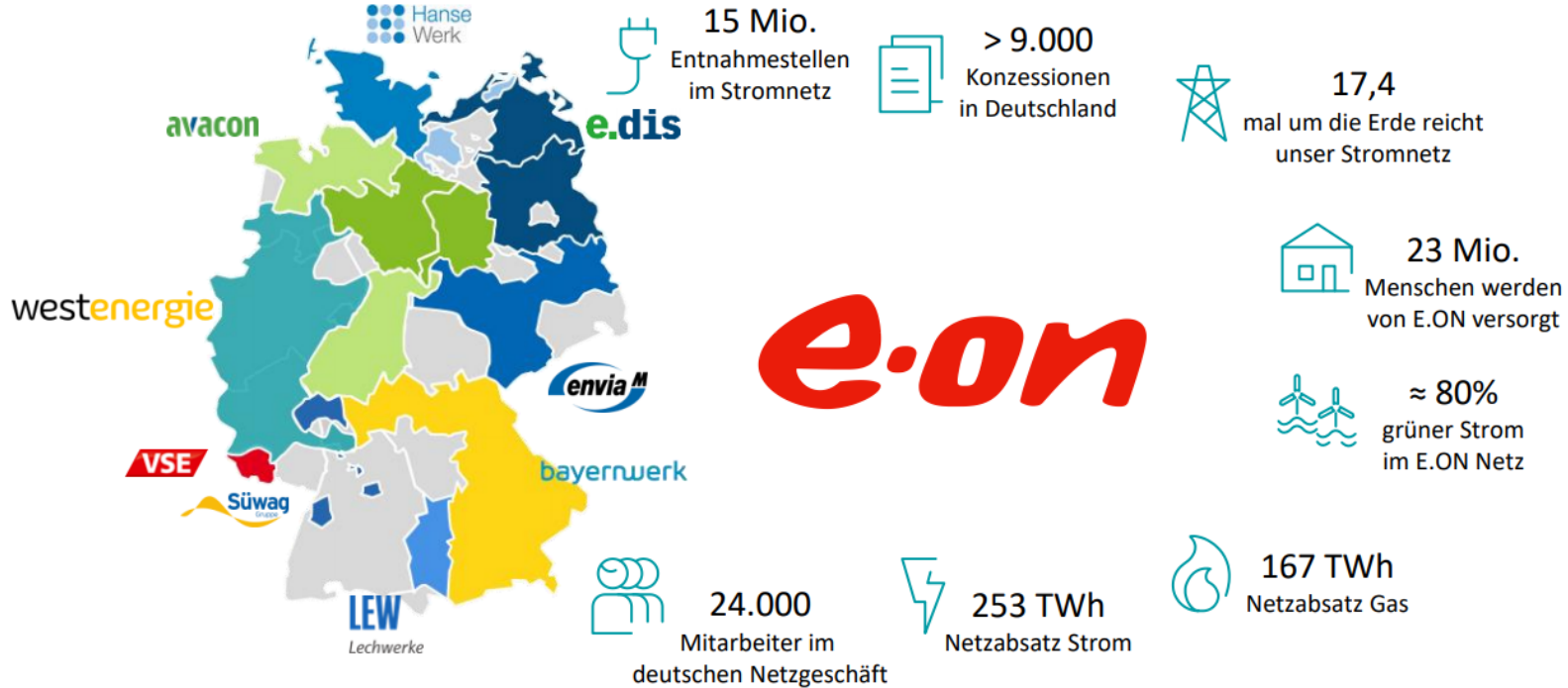
Breitbanderschließung



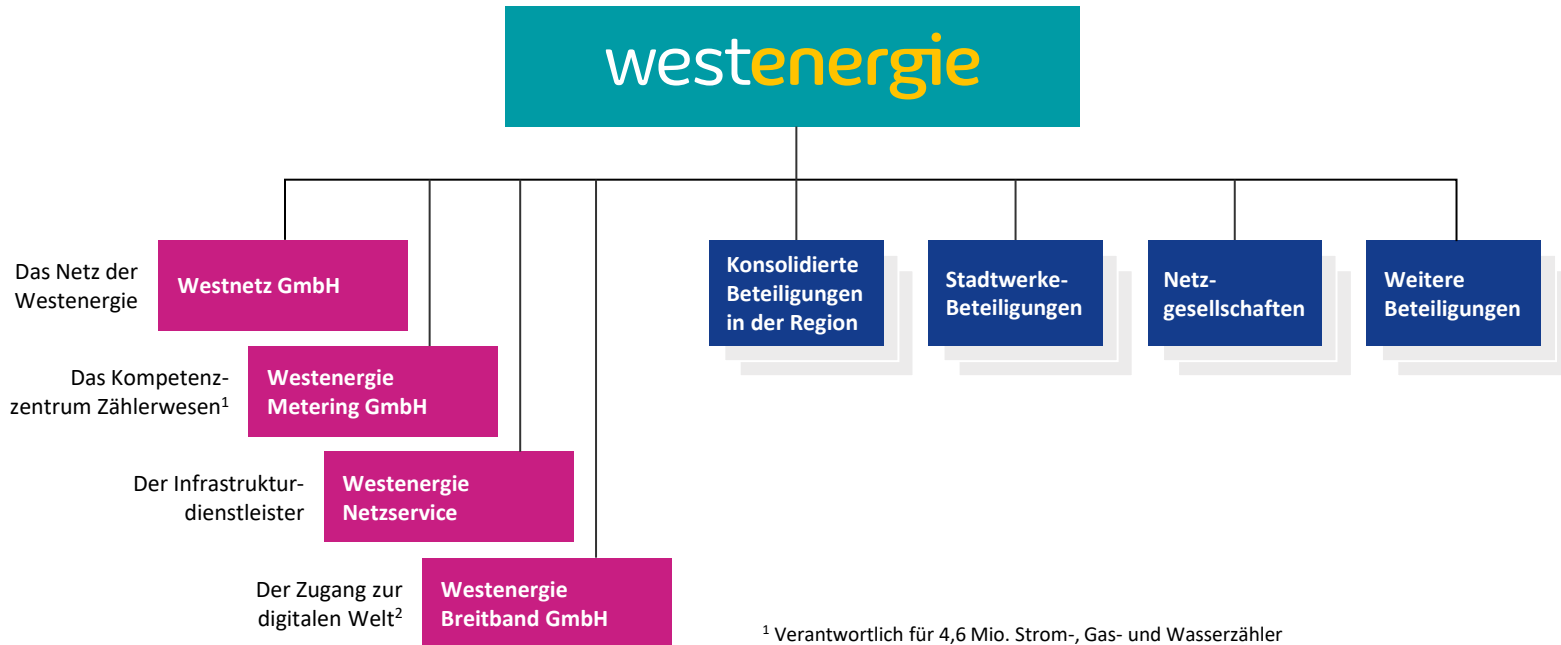
ÜBER WESTENERGIE

Wer wir sind?

Westenergie ist das größte Regionalversorgungsunternehmen im Konzernverbund



Westenergie hält neben dem Verteilnetzbetreiber Westnetz weitere funktionale und regionale Beteiligungen

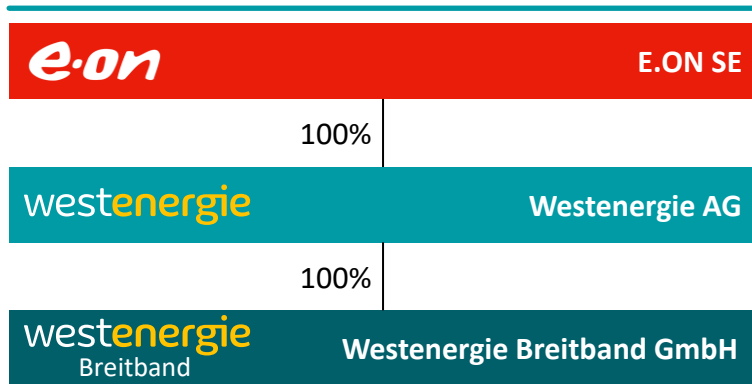


¹ Verantwortlich für 4,6 Mio. Strom-, Gas- und Wasserzähler

² Mehr als 1 Mio. Einwohner in über 300 Kommunen ans Breitbandnetz angeschlossen

Westenergie Breitband: Als Teil des E.ON Konzerns sind wir seit über 10 Jahren im Glasfasermarkt aktiv

Anteilseigner



Als Glasfasergesellschaft der Westenergie Gruppe nutzt Westenergie Breitband bestehende Ressourcen und Kompetenzen aus dem E.ON Konzern (inbs. Westnetz).

Westenergie Breitband in Zahlen



Über 10.000 km Glasfasernetz

mit eigenem Backbone in Nordrhein-Westfalen, Rheinland-Pfalz und Niedersachsen



Mehr als 1 Mio. Einwohner in über **300 Kommunen** profitieren bereits vom schnellen Internet



Unsere Kunden surfen bereits heute im Internet mit **bis zu 1.000 Mbit/s Bandbreite** im Up- und Download



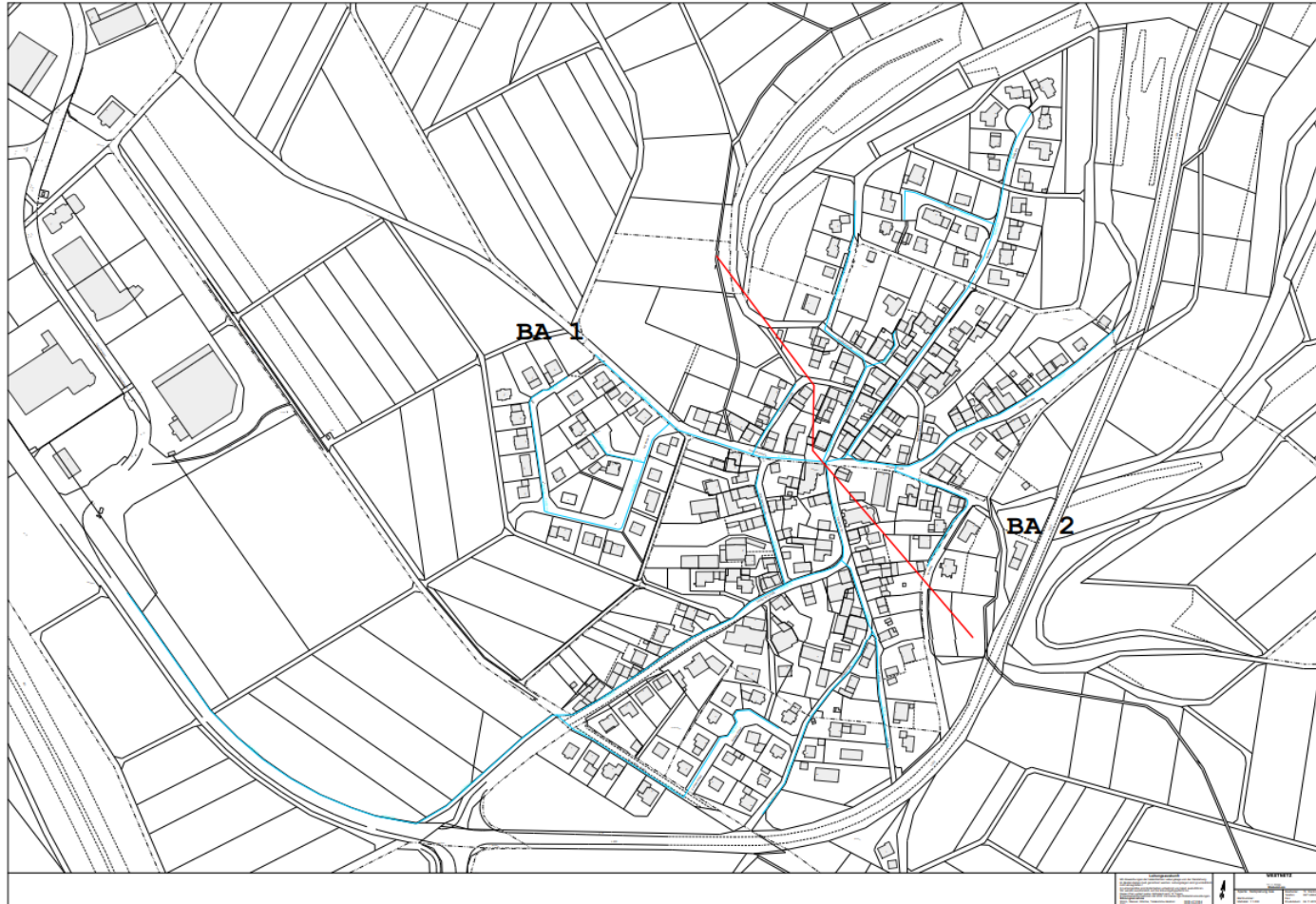
westenergie

Erdgaserschließung

Bürgerinformationsveranstaltung Wiebelsheim 14.06.2022
Florian Schmidt · Westenergie AG · Simon Reitz · Westnetz GmbH

Erdgaserschließung Wiebelsheim

westenergie



Die rote Linie dient zur Trennung zwischen dem 1. und 2. Bauabschnitt.

Bedarfsgerechte Erschließung nach Beauftragung.

Eckdaten Erdgasausbau

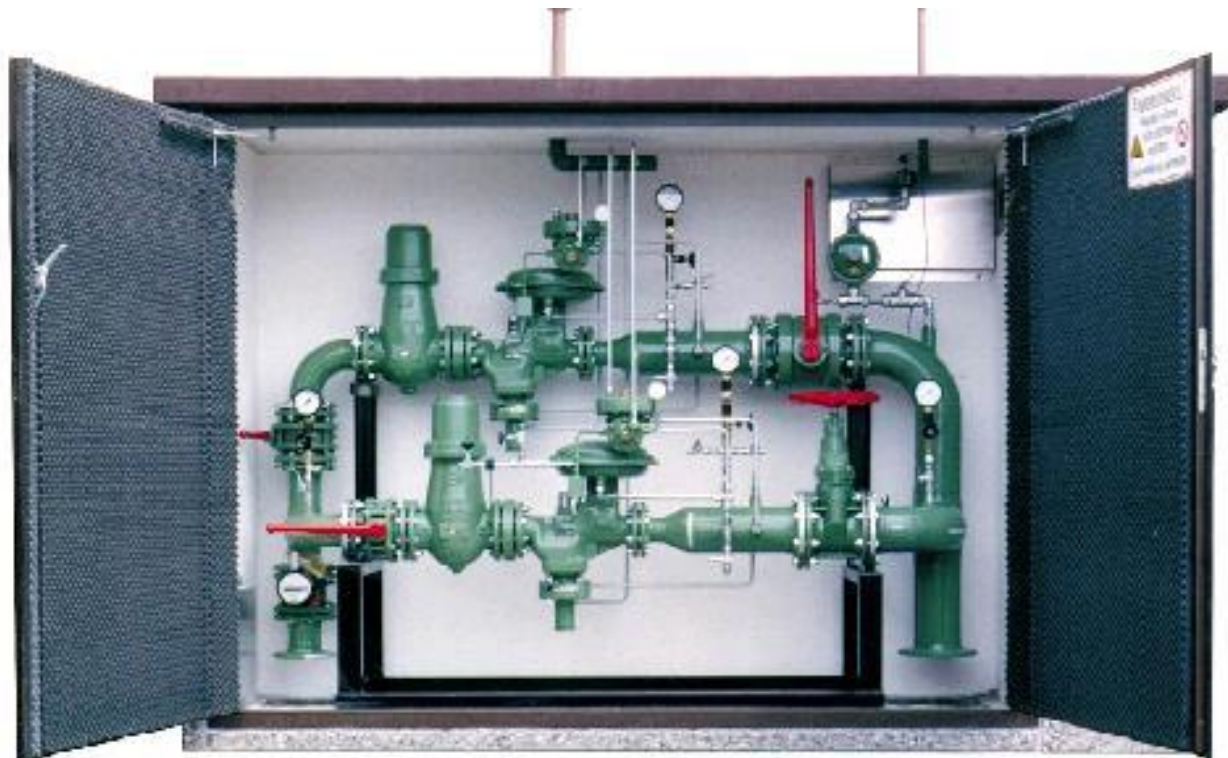
Der Ausbau der Ortslage wird in zwei Bauabschnitten realisiert.

Baustart bis Ende 1. Quartal 2022 im
Gewerbegebiet.

Paralleler Baustart im 1. Bauabschnitt der
Ortslage ab ca. Anfang 2. Jahreshälfte 2022.

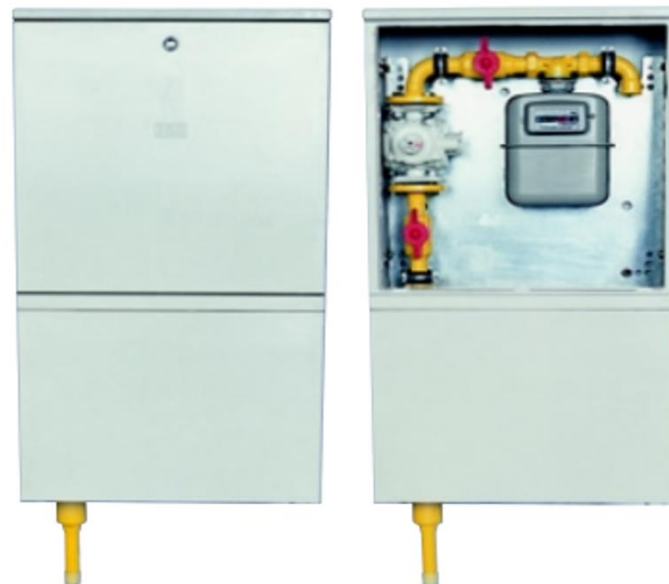
Ausbau des 2. Bauabschnittes ab 2023.

Gasdruckregelstation



Hausanschlüsse

Gashauseinführung HSP



Preisblatt

Netzanschluss Gas-Niederdruck bis 500 kW Anschlussleistung.

Preise gültig ab dem 01.01.2021 bis zum 31.12.2021

A	Neuanschlüsse ¹⁾	netto	brutto ²⁾
A.1	... bis 30 m auf privatem Grundstück	419,33 €	499,00 €
A.2	... bis 50 m auf privatem Grundstück	545,38 €	649,00 €
A.3	... bis 100 m auf privatem Grundstück	671,43 €	799,00 €

Umsatzsteuer

Zur Ermittlung des Rechnungsbetrages wird für die entsprechenden Nettobeträge die Umsatzsteuer (Mehrwertsteuer) in der im Liefer-/Leistungszeitpunkt jeweils gesetzlich festgelegten Höhe zusätzlich berechnet.

¹⁾ Die Anschlusserrichtung umfasst die Leitungsverlegung auf öffentlichem Grund (Straßen, Wege, Plätze u. ä.) bis zur Grundstücksgrenze bis maximal 25 m. Netzanschlüsse, die nach Art, Dimension oder Länge von den aufgeführten Fällen abweichen, werden zu individuell kalkulierten Kosten angeboten.

²⁾ einschließlich der Umsatzsteuer von zzt. 19 %

Kosten Erdgasanschluss i.d.R. 499 € brutto!

Wie bekommt man den Gasanschluss?

So sieht Ihr Weg zum Netzanschluss aus:



Alle Haushalte werden frühzeitig im Vorfeld über die Möglichkeit zur Gashausanschlussbestellung per Brief informiert.

Onlinebestellung über
Westnetz Homepage:
www.westnetz.de

Telefonhotline:
0800 93786389

Link für Netzanschlussbestellung

<https://www.westnetz.de/de/bauen/ihr-weg-zum-netzanschluss.html>

The screenshot shows the top navigation bar of the Westnetz website. On the left is the 'westnetz' logo. To its right are links for 'Unsere Hotline', 'Suche', and 'Unsere Portale / Login'. Below the logo is a horizontal menu with the items: 'Energie verbrauchen', 'Einspeisen', 'Bauen', 'Für Partnerfirmen', and 'Über Westnetz'. The main hero image features a man in a blue hard hat and a woman looking at a document. A blue call-to-action box on the left contains the text 'Elektromobilität und Ladeeinrichtung' and a button labeled 'mehr erfahren'. At the bottom left of the hero section, there is a breadcrumb trail: 'Startseite > Bauen'.

Wissenswertes für Ihren Strom- oder Gasanschluss

This section contains three informational cards. The first card shows a hand signing a document and is titled 'Preise und Musterverträge'. The second card shows three dice with the words 'Wie?', 'Was?', and 'Wo?' on them and is titled 'Ihr Weg zum Netzanschluss'. The third card is a solid pink rectangle with a white right-pointing arrow icon and the text: 'Netzanschluss bestellen oder ändern oder eine Leistungserhöhung für Elektromobilität beantragen'.

Bestellformular Muster:

Bestellung.

Bitte senden Sie diese Bestellung an:
Westnetz GmbH, Zentraler Posteingang, Privat- und Gewerbekunden (B2C), 54189 Trier
oder per E-Mail: netzanschluss@westnetz.de

- Energieart** Strom Erdgas
- Produkt¹⁾** Neuanschluss Vorabschluss (Baustrom) Vorbereitung eMobility
 Leistungserhöhung Anschlussänderung Demontage

Angaben zur Art und Lage des Gebäudes²⁾

- Neubau bestehendes Gebäude Außenanschluss für eine Zähleranschlusssäule
 unterkellert Wohneinheiten

PLZ _____ Ort _____ Straße _____ Haus Nr. _____

Gemarkung _____ Flur _____ Flurstück _____

Leistungsbedarf Strom³⁾

- _____ kW (Gewerbe oder Landwirtschaft)
_____ kW (Wärmepumpe und/oder Aufzug)
_____ kW (Ladeeinrichtung eMobility)
_____ kW (Durchlauferhitzer)

Leistungsbedarf Gas⁴⁾

- _____ kW (Gesamtleistung der von Ihnen betriebenen Anlage)

Eigenleistung⁵⁾

- Grabenerstellung mit Vorbereitung Hauseinführung
 Die Hauseinführung wird als Ein-/Mehrsparthauseinführung bauseits eingebaut

Beigefügte Dokumente⁶⁾

- Grundrissplan Lageplan (mit Gebäude)

Kunde, Besteller

- Herr Frau Firma

Nachname oder Firmenname _____ Vorname _____

PLZ _____ Ort _____ Straße _____ Haus Nr. _____

E-Mailadresse _____ Telefon _____

Bestätigung verbindlicher Vertragsbedingungen, Preisblätter und Datenschutz

- Ich bin alleiniger Eigentümer des Grundstückes, für das die Bestellung erfolgt.
- Ich habe die schriftliche Zustimmung aller Grundstückseigentümer/Grundstückseigentümerinnen zur Herstellung des Anschlusses eingeholt und kann diese auf Anfrage der Westnetz GmbH vorlegen.
- Ich habe die gültigen Preisblätter und die Ergänzenden Bedingungen zur NAV, NDAV und den Technischen Anschlussbedingungen (TAB) und die Allgemeinen Bedingungen (NAV/NDAV) (jeweils abrufbar auf www.westnetz.de) der Westnetz GmbH zur Kenntnis genommen.
- Ich bin einverstanden, dass eine zukünftig von mir zu errichtende Ladeeinrichtung für eMobility im Sinne des § 14 a EnWG durch die Westnetz bei Bedarf netzdienlich gesteuert wird.
- Ich bestelle kostenpflichtig und verbindlich.

Die Datenschutzerklärung der Westnetz in der jeweils gültigen Fassung ist unter www.westnetz.de/Datenschutz abrufbar.

Anmerkungen:



Wissenswertes über die Netzanschlüsse für Strom und Erdgas

Für Privat- und Gewerbekunden

Inhalt

DER NETZANSCHLUSS FÜR STROM UND ERDGAS	3
BAUSTROMANSCHLUSS	4
DER NETZANSCHLUSS – ALLGEMEINES	6
DER NETZANSCHLUSS BEI GEBÄUDEN MIT KELLER	8
DER NETZANSCHLUSS BEI GEBÄUDEN OHNE KELLER	10
KOMFORTABEL ODER EIGENVERANTWORTLICH? SIE KÖNNEN WÄHLEN.	13
CHECKLISTE FÜR DEN BAUHERRN	15
IHR WEG ZUM NETZANSCHLUSS	16

Zu finden auf der Homepage der Westnetz:

<https://www.westnetz.de/content/dam/revu-global/westnetz/documents/bauen/ihr-weg-zum-netzanschluss/wissenswertes-ueber-netzanschluesse.pdf>

west**energie**

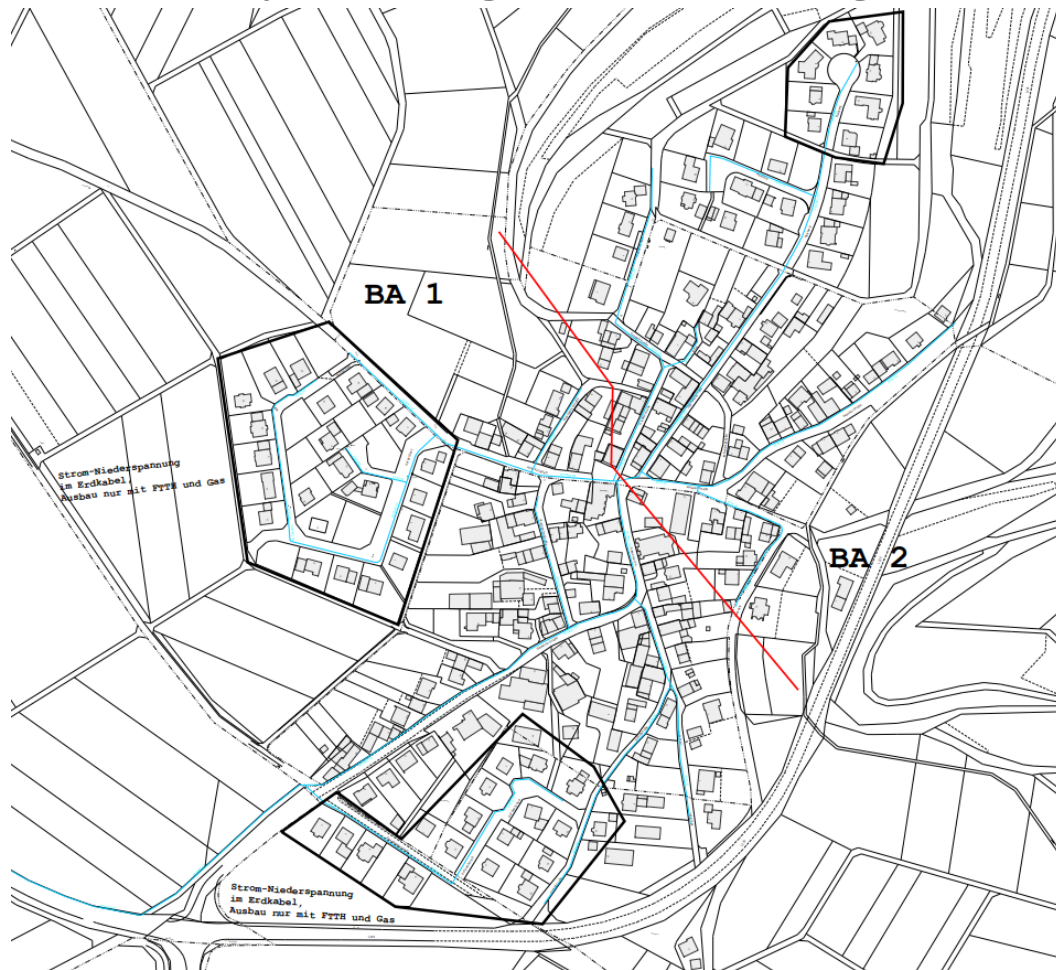


Niederspannungsverkablung

Bürgerinformationsveranstaltung Wiebelsheim 14.06.2022

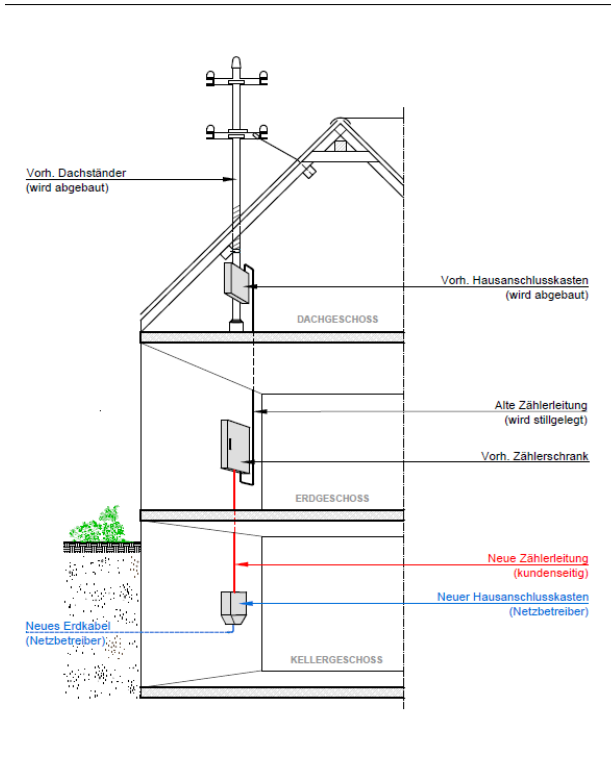
Florian Schmidt · Westenergie AG · Simon Reitz · Westnetz GmbH

Niederspannungsverkabelung Wiebelsheim



Die Verkabelung wird in der gesamten Ortslage durchgeführt. Mit Ausnahme der bereits verkabelten Regionen (siehe schwarz umrandet).

Rückbau der Freileitung



Vorteile Niederspannungsverkabelung

- höhere Versorgungssicherheit
- Verdoppelung der Übertragungsleistung
- Schnelleres Laden von E-Fahrzeugen
- Höhere Übertragungsfähigkeit für Photovoltaikanlagen
- Wertsteigerung durch verbesserte Optik
- Entfall Vogelkot
- Entfall von Knarrgeräuschen durch Wind

Alle Haushalte werden frühzeitig im Vorfeld über den detaillierten Ablauf der Umstellung per Brief informiert.

Bei komplexeren Fällen wird Westnetz individuelle Lösungen mit den Eigentümer finden.

Umstellung von Freileitung auf Kabel in „Technischen Anschlussbedingungen“ geregelt.

Die Umlegung im Haus vom Dachständer zum neuen Hausanschlusskasten ist durch den Eigentümer sicherzustellen.

Ansprechpartner Gaserschließung

Thomas Waldmann

Netzplanung Gas
T +49 671 89665-2018
thomas.waldmann@westnetz.de

Simon Reitz

Netzplanung Gas
T +49-152-52732860
simon.reitz@westnetz.de

Ansprechpartner Niederspannungsverkabelung und Breitband

Andreas Bast

Netzplanung Strom
+49-671-89665-2714
andreas.bast@westnetz.de



westenergie

Breitbanderschließung

Bürgerinformationsveranstaltung Wiebelsheim 14.06.2022
Florian Schmidt · Westenergie AG · Simon Reitz · Westnetz GmbH

Der Datenhunger wächst



Papstwahl 2005



Papstwahl 2013



Homeschooling



Smart
TV/Streaming



Online
Mediatheken



Smart Home



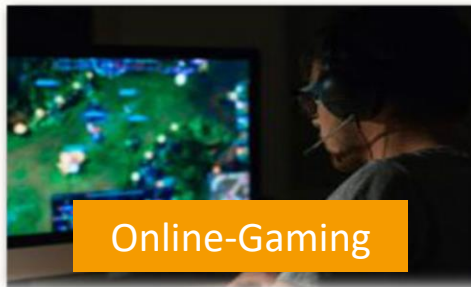
Home Office



Software-Updates



Telemedizin



Online-Gaming



Social Media

Geschwindigkeitsvergleich bei 1 GB

VDSL

ISDN 64 kbit/s = 37:17 Stunden

ISDN 64 kbit/s

16 Mbit/s = 8:56 Minuten

DSL 16 Mbit/s

60 Mbit/s = 2:23 Minuten

E.ON Highspeed 60

120 Mbit/s = 1:11 Minuten

E.ON Highspeed 120

Glasfaser FTTH

250 Mbit/s = 34 Sekunden

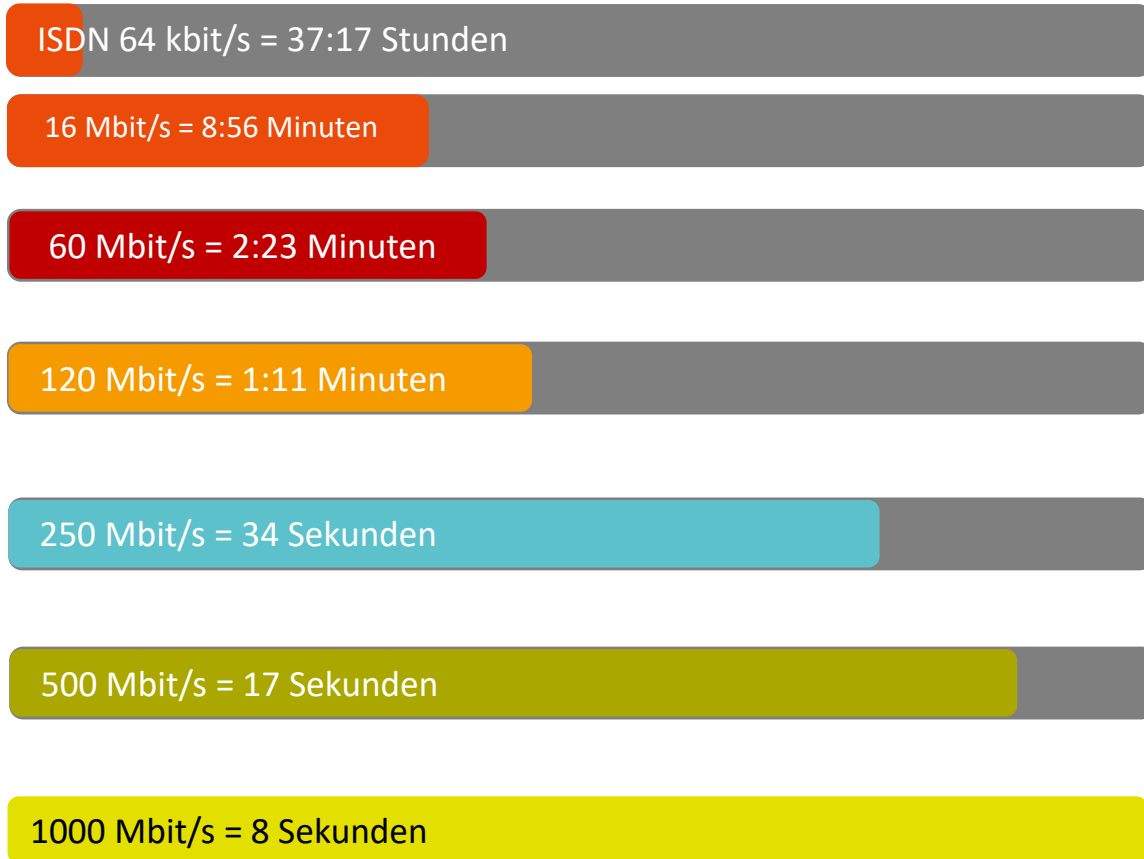
E.ON Highspeed 250

500 Mbit/s = 17 Sekunden

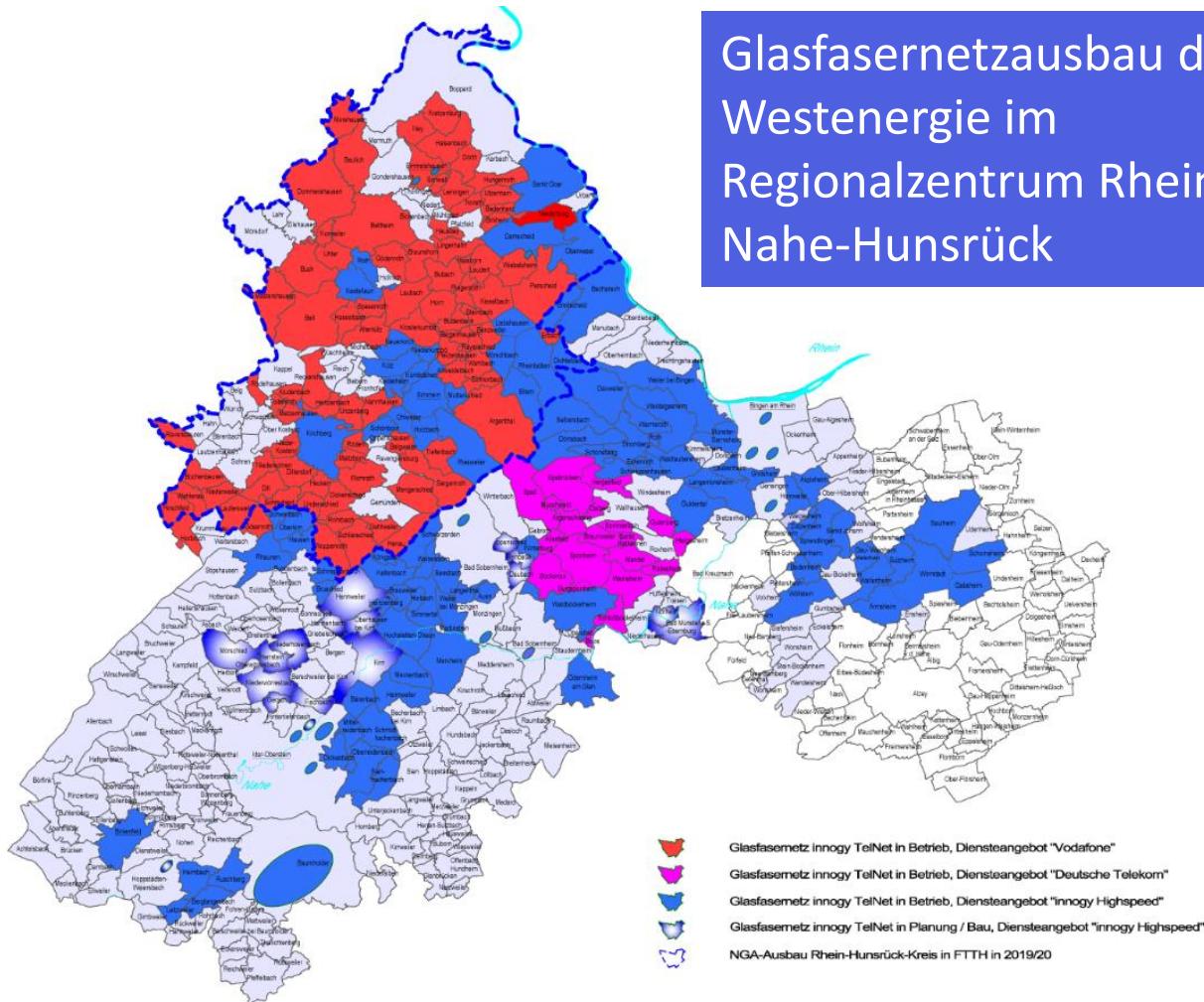
E.ON Highspeed 500

1000 Mbit/s = 8 Sekunden

E.ON Highspeed 1000

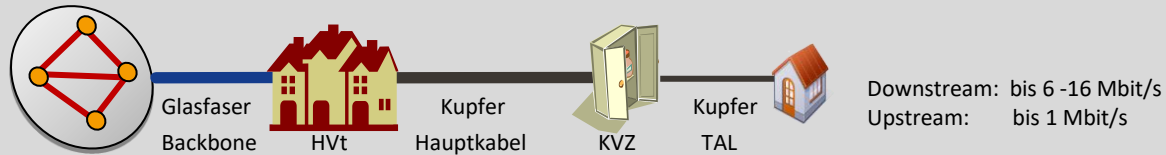


Glasfasernetzausbau durch Westenergie im Regionalzentrum Rhein-Nahe-Hunsrück



Grundsätzliche Situation im betrachteten Gebiet:

Glasfaserkabel bis zum Hauptverteiler der Telekom, Kupferkabel bis zum Hausanschluss



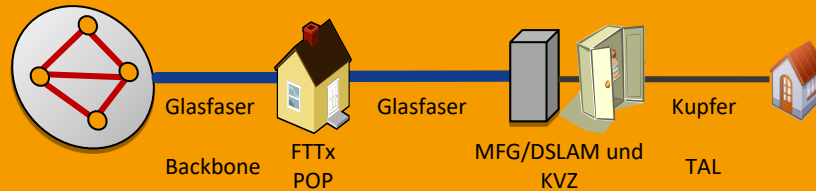
Problem:
Physikalische Eigenschaften
(Dämpfung) von Kupferkabeln
beschränken die mögliche
Datenübertragungsraten

Grundsätzliche Situation im betrachteten Gebiet:

Glasfaserkabel bis zum Hauptverteiler der Telekom, Kupferkabel bis zum Hausanschluss

Zwischenlösung VDSL2:

FTTC, d.h. Glasfaser bis zum MFG, Kupferkabel bis zum Hausanschluss



VDSL2-Technologie

Downstream: bis 250 Mbit/s
Upstream: bis 40 Mbit/s

Früher VDSL

Downstream: bis 50 Mbit/s
Upstream: bis 10 Mbit/s

Problem:
Störeinflüsse, Dämpfung und
Übersprechen bei
Kupferkabel bestehen weiter
(wenn keine Vectoringtechnik
verbaut ist)

Grundsätzliche Situation im betrachteten Gebiet:

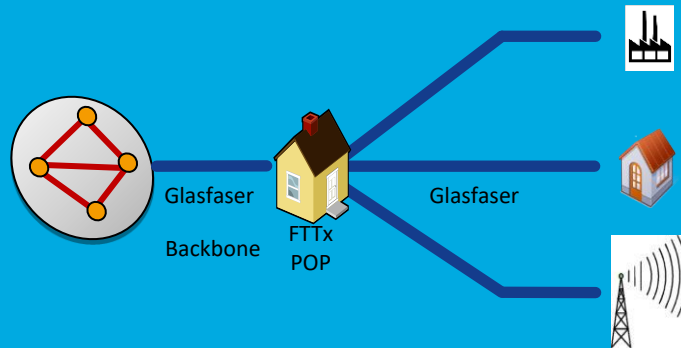
Glasfaserkabel bis zum Hauptverteiler der Telekom, Kupferkabel bis zum Hausanschluss

Zwischenlösung VDSL2:

FTTC, d.h. Glasfaser bis zum MFG, Kupferkabel bis zum Hausanschluss

Optimale Lösung FTTH:

FTTH, d.h. Glasfaser bis ins Haus



Geschäftskunden / Betriebsanlagen

Downstream ...1 bis 10 Gbit/s u. mehr

Upstream: ...1 bis 10 Gbit/s u. mehr

Haushalte:

Downstream 1.000 Mbit/s

Upstream: 500 Mbit/s

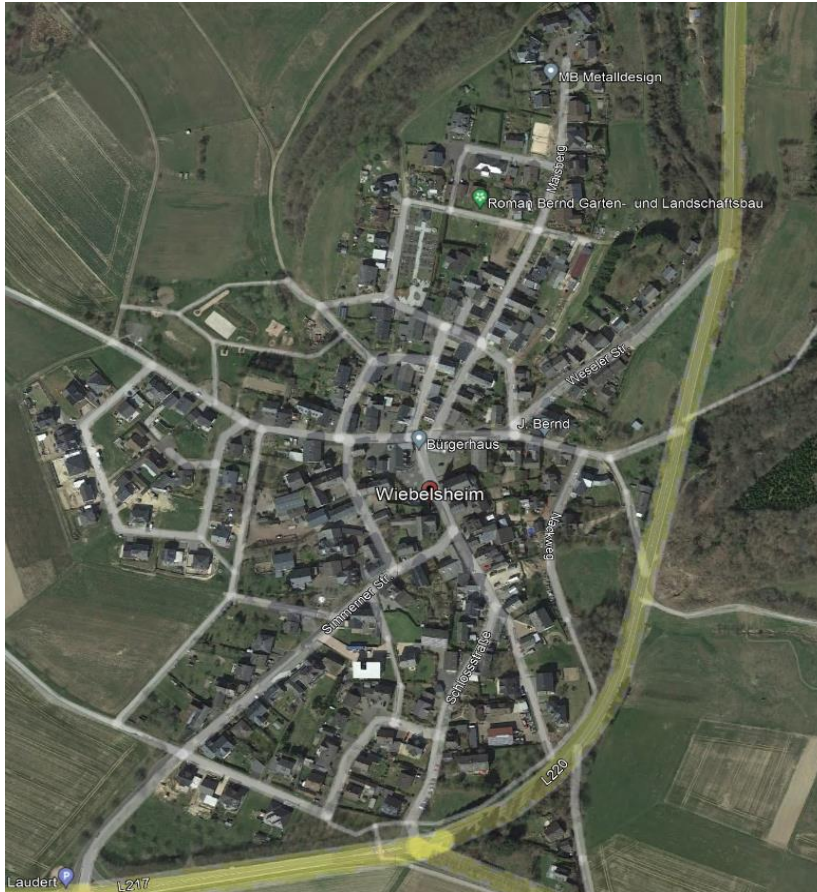
Funkmaste (LTE)

Downstream bis 50 Mbit/s

Upstream: bis 20 Mbit/s

Kein Problem:
Glasfaser ist
alternativlos,
kein Medium kann mehr
Bandbreite bereitstellen

Glasfasererschließung Wiebelsheim



Die Mikroverrohrung erfolgt grundsätzlich im Zuge der Niederspannungsverkabelung.

In den bereits verkabelten Bereich erfolgt die Verrohrung im Zuge der Gaserschließung.

Das Gewerbegebiet ist bereits mit Breitband erschlossen.

Keine Mindestanschlussquote für Inbetriebnahme der Glasfaserversorgung, da im Zuge der Niederspannungsverkabelung/ Gaserschließung.

Internet-Dienstanbieter E.ON-Highspeed

Preisblatt Glasfaser-Hausanschluss

A	Preise Glasfaser-Hausanschlüsse	netto	brutto ¹
A.1.1	Glasfaser-Hausanschluss ³ - bei vorhandener Rohranlage und Hauseinführung - bei Mitlegung Rohranlage mit anderen Versorgungsträgern - bei Beistellung Tiefbauarbeiten und Einbau Hauseinführung durch den Kunden	335,00 €	398,65 €
A.2.1	Glasfaser-Hausanschluss bis 30 m Rohrgrabenlänge ^{2,4}	1.045,00 €	1.243,55 €
A.2.2	Glasfaser-Hausanschluss bis 50 m Rohrgrabenlänge ^{2,4}	1.300,00 €	1.547,00 €
A.3.1	Nachträgliche Inbetriebnahme Glasfaser-Hausanschluss ⁶	335,00 €	398,65 €

Aktuelle Preise für die Errichtung des Glasfaseranschlusses nach Preisblatt. Eine 0 € Sonderaktion ist geplant.

In Kombination mit Verkabelung und Erdgasanschluss zwischen

0 € - 399 €!

Vorteilhaft Verlegung Mikrorohr bis ins Gebäude im Zuge der Verkabelung / Erdgaserschließung.

Voraussichtlich Vermarktungsaktion für Inbetriebnahme der Glasfaseranschlüsse nach Fertigstellung der Verkabelung / Erdgaserschließung.

Glasfaserhausanschluss ohne Verkabelung/Erdgasanschluss zwischen 0 € - 1.243 €/1.547 €

So erhalten Sie einen Glasfaseranschluss

Anwohner die keinen Glasfaseranschluss möchten, erhalten nach Möglichkeit ein Mikrorohr mit einer Länge von einem Meter auf das Grundstück. Dadurch besteht die Möglichkeit zur Erstellung eines Glasfaseranschlusses zu einem späteren Zeitpunkt.

Sofern Sie verkabelt werden bzw. einen Erdgasanschluss erhalten:

- Wird auf Ihrem Grundstück das erforderliche Mikrorohr gelegt und eine zusätzliche Wanddurchführung oder Kombieführung erstellt
- Kosten für die Inbetriebnahme zur Glasfasernutzung zwischen 0 € - 399 € inkl. Ust.

Für Anwohner die nicht verkabelt werden und keinen Erdgasanschluss erhalten:

- Kosten für einen Glasfaseranschluss 0 € - 1.243 € bis 30 m

E.ON wird zusammen mit der Erdgaserschließung alle Anwohner in Wiebelsheim bzgl. der Breitbandinbetriebnahme persönlich befragen. Beim Erreichen einer **Mindestanschlussquote von 30 %** erfolgt eine kostenfreie Glasfaserhausanschlusserrichtung!

Ihre Tarifoptionen auf Glasfaser

E.ON
Strom- und Erdgaskunden
erhalten einen monatlichen
Rabatt in Höhe von 3€

	E.ON Highspeed 1000	E.ON Highspeed 500	E.ON Highspeed 250	E.ON Highspeed 120	E.ON Highspeed 100 symmetrisch	E.ON Highspeed 60
Download- Geschwindigkeit	bis zu 1 Gbit/s	bis zu 500 Mbit/s	bis zu 250 Mbit/s	bis zu 120 Mbit/s	bis zu 100 Mbit/s	bis zu 60 Mbit/s
Upload- Geschwindigkeit	bis zu 500 Mbit/s	bis zu 250 Mbit/s	bis zu 100 Mbit/s	bis zu 40 Mbit/s	bis zu 100 Mbit/s	bis zu 10 Mbit/s
regulärer Preis (monatl.)*	119,90€	79,90€	54,90€	46,90€	49,90€	41,90€

* Preis zuzüglich einmaliger Anschlussgebühr von 79,90€

Ihre Tarifoptionen auf Glasfaser

Internet

- Geschwindigkeit wie im Produkt bestellt
- keine Volumenbegrenzungen
- stabile Datenübertragungen

Festnetztelefonie

- Flatrate ins deutsche Festnetz
- zwei gleichzeitige Telefonate möglich
- Mitnahme von bis zu 10 Telefonnummern
- Telefonbucheintrag
- Einzelverbindungs nachweis

Zusatzoptionen

- TV – Fernsehoption mit div. HD-Sendern und Sprachpaketen
- spezielle Gewerbeprodukte verfügbar
- öffentl.-dyn. IP Adresse ist buchbar (monatl. 3€)

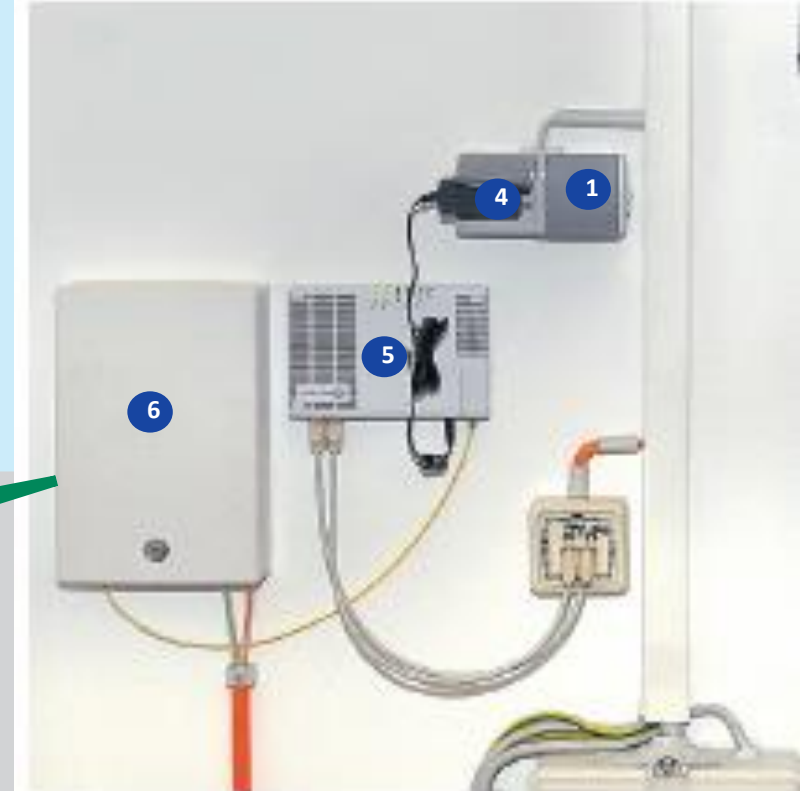
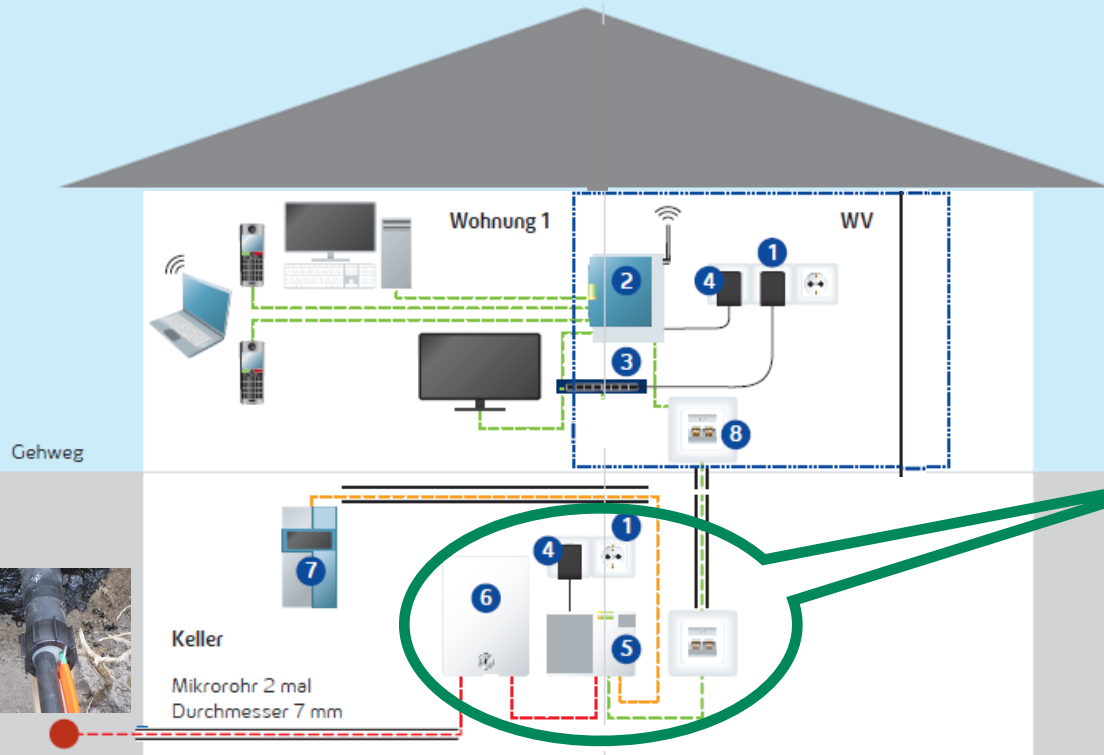
Breitbandanbindung im Gebäude



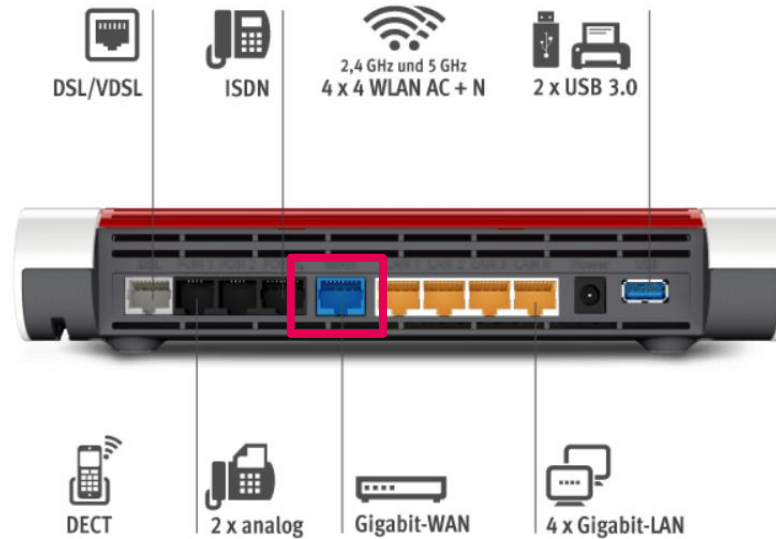
Glasfaseranschluss



- (1) 230-V-Steckdose
- (2) DSL-Router
- (3) TV und Set-Top-Box
- (4) Netzteil
- (5) ONT- Converter Lichtimpulse auf elektrische Signale
- (6) APL-Abschlusspunkt Linientechnik
- (7) Stromzähler
- (8) Wohnungsübergabepunkt



Routeranforderung (Empfehlung FritzBox 7590)



Was haben Sie von einem Glasfaserhausanschluss?

west**energie**



enorme Aufwertung Ihrer Immobilie



mit Bau und Planung des Anschlusses keine Arbeit



Jahrzehnte technologisch auf dem neuesten Stand



stabile, sichere und verlustfreie Internetverbindung



einmalige Chance auf einen vergünstigten Glasfaser-Ausbau



Nutzen Sie diese Chance im Zuge der Verkabelung oder Erdgaserschließung!

westenergie

Vielen Dank!